



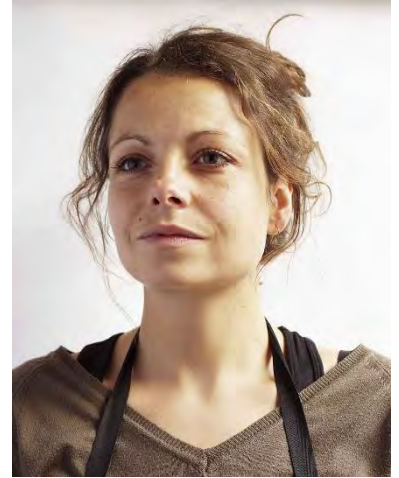
INSTITUT  
EUROPÉEN  
DES ARTS  
CÉRAMIQUES

# LUMIÈRES DE NOËL PORCELAINES PAPIER

Attale JOGGERST | 04 & 05 décembre

*Après un cursus de 5 ans aux Beaux-Arts, j'ai élu mon médium de prédilection : la céramique. Je me suis spécialisée à l'I'EAC et aujourd'hui j'ai installé mon atelier de céramique à Ribeauvillé où je produis une ligne d'objets usuels.*

*Mon rapport aux formes est avant tout sculptural. J'ai choisi de me confronter à une production de formes préhensibles pour faire de l'objet usuel et de ses contraintes fonctionnelles, un guide dans une relation tactile et intime aux formes, qui abat la distance imposée au corps par les sculptures.*



## \* OBJECTIFS DU COURS

- Appréhender le matériau Porcelaine-Papier pour sa translucidité et son ergonomie d'utilisation, à travers la réalisation de photophores
- Créer des effets de lithophanie, en agissant sur la surface et l'épaisseur de la porcelaine-papier par l'empreinte, les inclusions, la gravure et les superpositions

## \* DÉROULEMENT

### JOUR 1

- Présentation du médium et de ses propriétés
- Découverte des possibilités et partage d'inspirations au travers d'un diaporama et des envies documentées, dessins, photos ramenés par les participants
- Mettre la main à la pâte : recette de la porcelaine-papier, préparation de plaques de porcelaine-papier sur plâtre, préparation de la barbotine pour les collages
- Expérimentation : à travers un court exercice, réalisation d'un cylindre afin de sensibiliser les mains au médium et de prendre compte de ces qualités et contraintes



# LUMIÈRES DE NOËL PORCELAINE PAPIER

Attale JOGGERST | 04 & 05 décembre



## • DÉROULEMENT (suite)

### JOUR 1 (suite)

- Définir son projet (dessins, croquis) en tenant compte des contraintes du matériau, du temps imparti (formes, dimensions, décors, support du/des photophores) et des besoins pour la réalisation (quantité de porcelaine papier, matériel...)
- Expérimentations : traitement de surface sur plaques de porcelaine-papier, empreintes, ajoures, gravures, inclusions, recherche des effets de lithophanie
- Préparation pour la mise en œuvre du projet : fabrication de plaques...

### JOUR 2

- Mise en œuvre des projets
- Présentation commune des projets de chacun, tour de table
- Finitions des productions, logistique de séchage

Les pièces seront cuites à haute température après séchage et sans émailage.

## \* MODALITÉS PRATIQUES

**Dates :** Le 04 et 05 décembre 2021 (samedi + dimanche)

**Horaires :** de 9h à 12h30 et de 13h30 à 17h

**Tarif :** 135 € (2 jours) + carte de membre

**Lieu :** IEAC – Pôle culturel au château de la Neuenbourg  
3 rue du 4 février, 68500 Guebwiller

**Contact :** [contact@ieac.fr](mailto:contact@ieac.fr) ou [attale.gg@gmail.com](mailto:attale.gg@gmail.com)

### Matériel à apporter :

- Chaque participant peut ramener ses propres outils céramiques
- Papiers, textiles, végétaux destinés au "texturage" de la porcelaine-papier
- Photos, modèles, envies et inspirations qui serviront de guide
- Carnet ou bloc-notes pour dessins et prises de note



s'inscrire