



**(RE) TROUVAILLES**  
**EXPOSITION CÉRAMIQUE**  
**du 21 au 30 août**  
**GUEBWILLER**

**DOSSIER DE PRESSE**  
**IEAC | 2020**

**COMMUNIQUÉ**

L'Institut Européen des Arts Céramiques présente en partenariat avec le pôle culturel du château de la Neuenbourg les travaux de la promotion 2019 / 2020, réalisés au cours de la formation professionnelle « Créateur en arts céramiques ».

Ce sera pour les stagiaires l'occasion d'échanger avec le public autour de leurs pièces, sur leur parcours, intense, au sein de l'IEAC et de parler de leurs projets futurs.

Les céramistes exposeront leurs créations dans la salle des événements du château de la Neuenbourg, du mercredi au dimanche, de 10h à 18h30.

La promotion 2019 / 2020 bénéficie de la certification professionnelle de son titre, enregistré au répertoire national des certifications professionnelles (RNCP).

Les objectifs de la formation professionnelle dispensée à l'IEAC visent aussi bien l'acquisition des techniques et connaissances liées au matériau céramique que le développement de la créativité et d'une démarche artistique. Un accompagnement personnalisé, conduit par des céramistes professionnels de renom, offre à chaque futur « créateur en arts céramiques » une autonomie et de solides bases qui lui permettront, si tel est son projet, de s'installer à l'issue de la formation.

Ce dispositif, compte 1400 heures de formation et de stage et est validé par un jury de professionnels de la céramique et des milieux artistiques. Il est intégré au programme de formation professionnelle, volet métiers d'art, de la Région Grand Est.

Une promotion qui aura vécu une année unique, à tous points de vue ...



## VERNISSAGE

21 AOÛT | 18 h30

En présence des créateurs

### Lucie BOSCATO

« The Church Of True Love /  
l'Eglise de l'Amour Vrai »

Je choisis de créer un espace hors du temps afin de questionner les croyances et règles de société au travers de ce qui m'est le plus sacré : l'Amour.

Celui qui est mien, celui que je donne, à qui à quoi et comment. Celui qui est le nôtre.

Celui que je voudrais voir fleurir partout !



### Solène DIETZ

« Lorsque tout se joue »

Je réalise des pièces qui donnent à voir un protocole de fabrication où le travail de décor et l'instantanéité du geste sont en jeu. Par la mise en couleur, une famille d'utilitaires déformés dialoguent avec des sculptures évoquant des paysages urbains. J'engage mon corps dans la pratique jusqu'à me fondre dans le décor.



## Clara GAGNOU

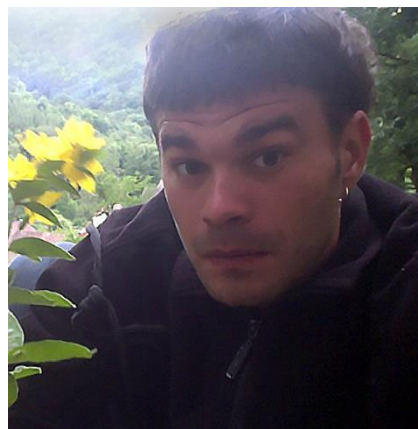
### « The absolutly fabulous show »

L'installation me permet de projeter une narration sur un ensemble de pièces auto-fictives. Celles-ci racontent une histoire, une ambiance, un paysage. Très inspirée de la pop-culture, l'underground, le kitsch, ces identités esthétiques sont très colorées, souvent flashy synonymes de vie. Travailler la mise en scène à échelle humaine permet d'inviter le spectateur à se déplacer autour et à entrer dans cet univers qui joue avec le faux semblant exagéré d'artifices, excentrique et drôle.

## Maël GROS

### « Op – op figures »

Il y a ici des histoires de chapeau-feu, des jambes de bois, de corps-glotte et de mots-bulles, de nez Pinocchioant. Et puis avant, des envies de sculptures creuses et contenant de petits récits. Des pots-pourris, des assemblages approximatifs et des corporalités amalgamées, des fenêtres-paysages. Petite troupe de figures affectives, de lascivités discrètes, de gestes d'inadaptés, de traits grotesques et de sensualités rapprochées.



**Marie Ange HUET**  
**« Le poids du vide »**  
**« Les essentielles »**



Au sol, pieds nus, les gestes libres, volonté de faire avec tout son être, tout son corps. La matière m'emporte, je l'enroule, je m'agrippe, je m'accroche. De ce travail chorégraphique improvisé avec la terre sont nées les sculptures de ma série « le poids du vide ». Ces dernières sont accompagnées d'une collection de pièces utilitaires.

Intitulées « Les essentielles », elles incarnent une invitation à prendre le temps dans son quotidien, de manière nomade.

**Marilys MÉNAL**  
**« Commun à tous,**  
**propre à chacun »**

Prendre son temps, rattraper le temps perdu, avoir le temps... Le temps est mesurable, universel, et, dit-on, apaisant. Mais il est aussi élastique, intime, inexorable. Commun à tous et propre à chacun. Je ne peux lui échapper mais, par la création, je me joue de lui. L'émail devient matière. Je fais connaissance(s) avec lui grâce à des protocoles précis qui me mènent à l'inattendu.

Le temps est cette expérience contradictoire que je cherche à explorer dans les pièces que je vous présente.





**Thi bli - Chris PELLETIER**  
**« Paysages intérieurs »**

Il y a un désir de conter en silence ce qui habite mon corps. Rendre visible l'invisible : des choses que je collecte au fil du temps. Elles sont brumeuses, musicales, filandreuses, endormies, poussiéreuses, réconfortantes. Ces perceptions cohabitent et dessinent un paysage que je retrouve lorsque le temps se suspend. Par la sculpture, je cherche à partager cette intimité. Ces paysages intérieurs, j'ai envie de les dévoiler, de les laisser vous raconter leur velours.

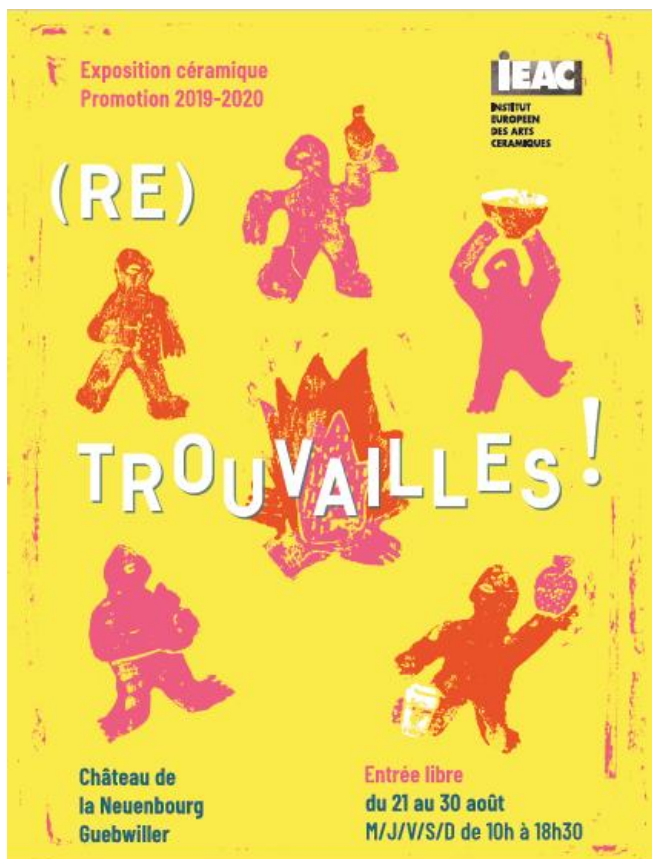
**Rudy SURCO ALZAMORA**  
**« Hédonisme, en mi casa »**

Un dîner, une vaisselle faite maison pour ma recette, une création de céramique unique et adaptée à chaque type de repas, afin de créer un moment de plaisir, d'émotion et d'élégance.

Lors de la préparation d'une recette de cuisine, je pense « Céramique » et quand je façonne ma pièce en céramique je pense « Cuisine ». La cuisine et la céramique sont deux éléments indispensables et inséparables, qui interagissent dans la conception de l'art que je crée et qui me définit.

Ma vaisselle s'adresse à chaque chef-cuisinier et devient le moyen de communication essentiel entre celui-ci et son client.





**ENTRÉE LIBRE**  
du 21 au 30 août  
mercredis au dimanches  
de 10h à 18h30

**Vernissage le 21 août à 18h30**  
(sur inscription uniquement)

**Exposition dans la salle des  
événements du château de la  
Neuenbourg**

3 rue du 4 février  
68500 GUEBWILLER

[www.arts-ceramiques.org](http://www.arts-ceramiques.org)

Une exposition proposée par l'Institut Européen des Arts Céramiques, organisée en partenariat avec le pôle culturel de la Neuenbourg.

**Nos remerciements aux partenaires :** Direction Régionale des Affaires Culturelles de la Région Grand Est – Région Grand Est – Département du Haut-Rhin – Communauté de Communes de la Région de Guebwiller – Ville de Guebwiller – Ateliers d'Art de France.

### Contact Presse :

IEAC – Isabelle RABET, directrice  
Tél. +33 (3)89 74 12 09 / [i.rabet@ieac.fr](mailto:i.rabet@ieac.fr)



**INSTITUT  
EUROPEEN  
DES ARTS  
CERAMIQUES**